

720S-55 双稳态电控减压阀

性能描述

720S-55 型电控减压阀，其功能为：1)将阀前较高的压力降低为阀后较低的稳定的压力，并不受系统压力和流量波动的影响；2)可根据远程信号打开和关闭。它是一种由导阀控制、液压驱动的隔膜阀，有 Y 型和角型两种。阀门前后的压差带动隔膜驱动装置使阀门开启或关闭。

阀门工作原理

阀门下腔通过一个固定的孔与阀后压力相连接，来减缓阀门的关闭。阀门上腔根据两路控制原理，通过调节导阀或导阀内部的限流针阀而产生不同的压力。

这种型号的阀门配有双稳态电磁阀，可远程控制阀门的开启和关闭，双稳态电磁阀为点触控制，平时不带电，只在开启和关闭时短时间带电，阀门将会保持设定状态。压力调节导阀根据感应到的阀后压力开启或关闭。这样，上腔就会产生不同的压力来控制主阀的开启和关闭，从而使阀后压力保持恒定。当阀后压力低于导阀的设置压力时，导阀打开，上腔压力下降，主阀打开以增加阀后压力来维持导阀的设定值。如果阀后压力高于导阀设定值，则导阀关闭，上腔压力上升，主阀关闭以使阀后压力回到设定值。减压导阀上有螺杆可以预设所需的阀后压力，内部的针阀可以调节关闭速度。



实际产品可能与本图有差别

该种阀门的特点

1. 利用管线中介质的自身压力来调节,无需人力和外力.是一种自立式,自动调节阀门.符合水电厂自动化控制的要求.
2. 由导阀引导,比弹簧直接作用式减压阀控制精度高,阀门运行更平稳。
3. 阀门为 Y 形结构,过流通道为半直线型,保障控制精度;在小流量工况下,仍可保证控制的稳定与精确。减压状态效果可靠,减压不减流。出口压力不受进口压力及流量变化的影响,既可减动压又可减静压。
4. 阀门结构为宽体,有效地降低汽蚀现象的发生,水力噪声小,管道无振动,阀门维护周期长。
5. 阀杆为中央轴驱动,阀口不设支撑肋,对杂质不敏感。
6. 执行机构整体拆卸,人性化设计,无需专业人员完成其维护工作。
7. 导阀在 0.5—16 (25) 公斤级内,可任意调节压力.带有阀门开度指示器,方便使用者检测阀门的工作状态,配

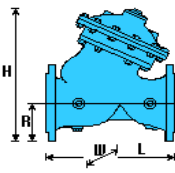
备的行程开关实现远程监控。

8. 减压阀的密封特性表现为：减压阀主阀为软密封结构，关闭时，无渗漏和渗漏升压现象出现。
9. 减压阀的调压特性表现为：减压阀进口压力一定时，在最大与最小出口压力范围内连续调节减压阀出口压力，减压阀调节灵敏，无卡阻、异常振动及压力波动现象。
10. 减压阀的压力特性表现为：减压阀在稳定流动状态下，出口流量一定，进口压力改变时，出口压力偏差值不超过整定值的 5%。
11. 减压阀流量特性表现为：减压阀在稳定流动状态下，当出口压力一定，进口压力改变时，出口流量偏差值不超过设计流量的 10%。当进口压力一定，出口流量从该工况下的 20%最大流量至 100%最大流量变化时，出口压力负偏差值不超过 10%。

阀门组成材质

- 阀体：球墨铸铁
- 隔膜：尼龙加强橡胶，美国杜邦产品，连续工作寿命20年以上
- 阀杆：不锈钢
- 阀杆轴承：青油铜
- 密封橡胶：乙丙橡胶
- 阀座：不锈钢
- 导阀：铜
- 导管及其附件：铜，保证足够延展性，以防因管道振动而发生断裂，承压PN25

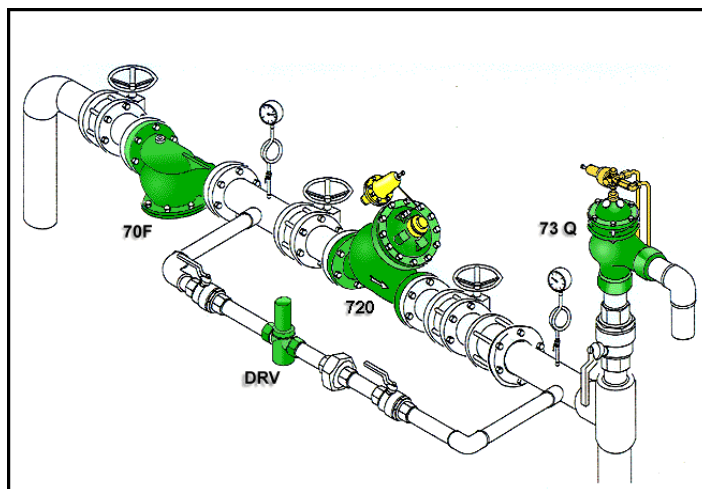
尺寸及重量



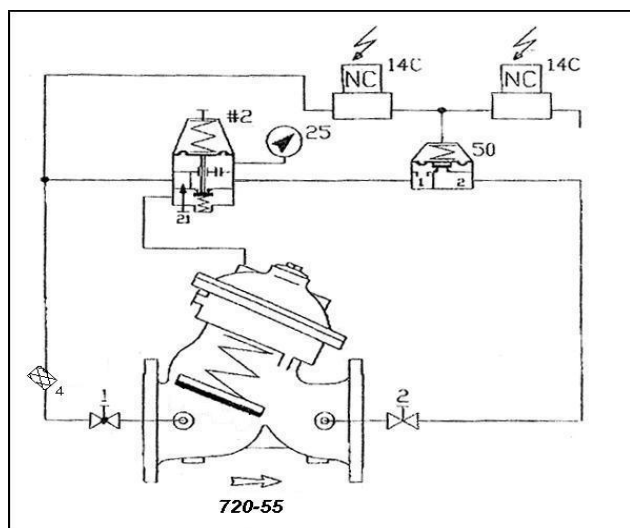
"Y" PATTERN VALVE - FLANGED

	Size	2"	2 1/2"	3"	4"	6"	8"	10"	12"	14"	16"	18"	20"
ANSI 125 ISO 10; 16	L (mm)	205	209	250	320	415	500	605	725	733	990	1000	1100
	W (mm)	155	178	200	223	320	390	480	550	550	740	740	740
	R (mm)	78	89	100	112	140	170	202	240	262	298	320	358
	H (mm)	235	246	309	362	490	581	686	820	842	1096	1117	1155
	Weight (kg)	10.6	13	22	37	75	125	217	370	381	846	945	962
ANSI 250 ISO 20; 25	L (mm)	210	222	264	335	433	524	637	762	767	1024	1030	1136
	W (mm)	165	185	207	250	320	390	480	550	570	740	740	750
	R (mm)	82	92	104	125	158	188	222	255	285	318	355	375
	H (mm)	240	250	313	375	508	600	706	835	865	1116	1152	1172
	Weight (kg)	12.2	15	25	43	85	146	245	410	434	900	967	986

典型安装图



控制管路图



注：* 可选配件不在图中显示。
* 实际产品可能与本图有差别。

可整体在线拆卸的执行结构

